



REAL DECRETO 315 | 2025

Alimentación saludable y sostenible en centros educativos

Menús escolares

Ámbito de aplicación: Centros públicos, concertados y privados

Obligado cumplimiento



**Educación
infantil (2º ciclo)**



**Educación Primaria,
ESO, Bachillerato**



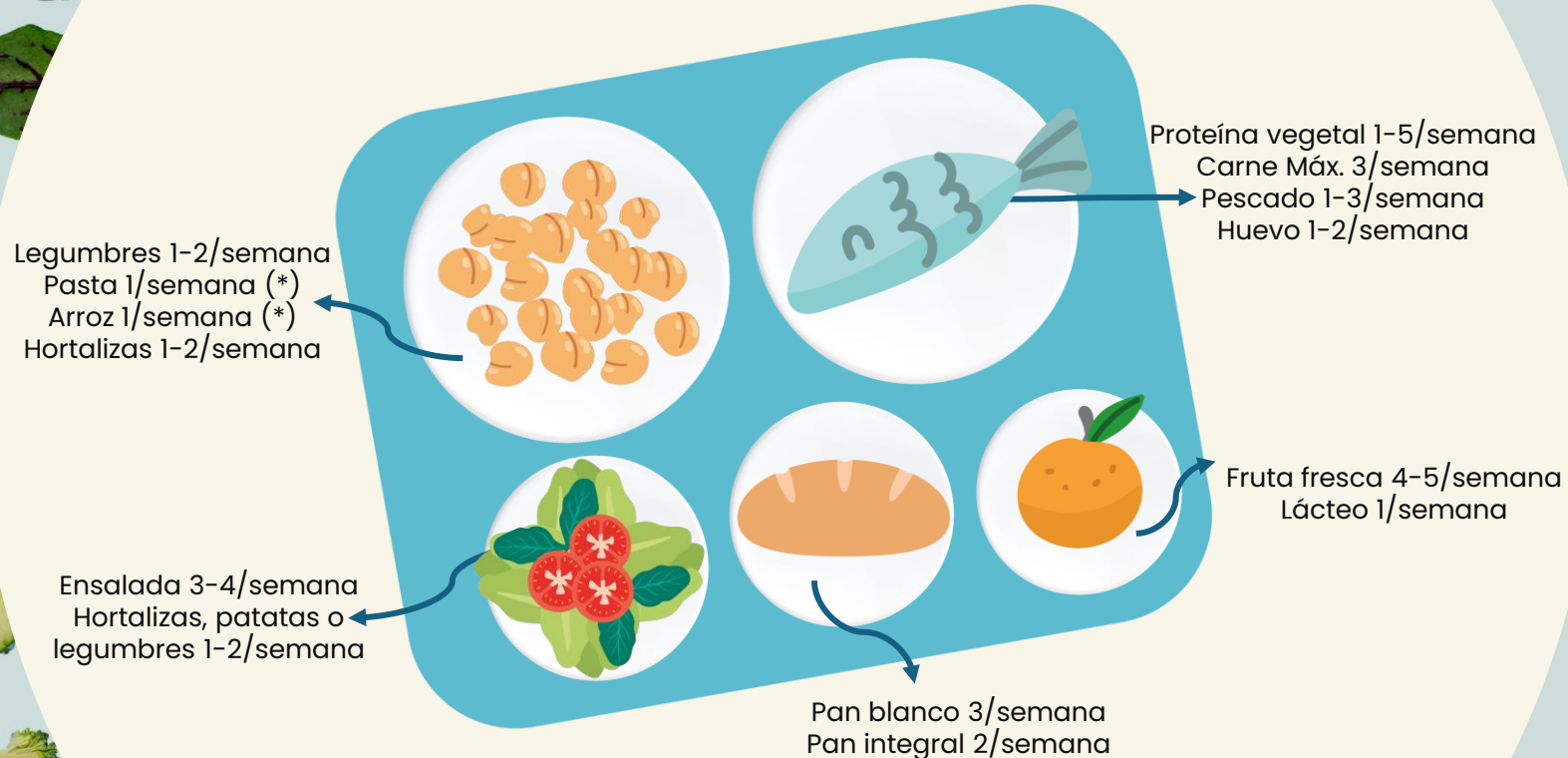
**Formación
profesional**



**Educación
especial**

TU MENÚ SEMANAL DESDE ABRIL 2026

¿Cómo estará compuesto?



* 4 cereales integrales al mes (Arroz o Pasta)

¿Cómo será nuestra cesta de la compra a partir de abril 2027?

- ✓ 45% de frutas y verduras de temporada/mes
- ✓ 5% Productos ecológicos/mes
- ✓ Sal yodada: siempre
- ✓ Técnicas prioritarias: horno | vapor | hervido
- ✓ Aceite para aliñar: AOVE, AOV.
- ✓ Aceite para cocinar: AO, Girasol Alto Oleico.

